

## **RELLENOS PARA TORRES DE ENFRIAMIENTO Y TRATAMIENTO DE AGUAS**

### **TIPOS DE RELLENOS**

Disponemos de rellenos y cortagotas en bloques estándar de PVC y Polipropileno. Estabilizados a la radiación UV y autoextinguibles.

Contamos con láminas de procedencia Alemana y podemos fabricar rellenos en formas y medidas especiales según sus requerimientos.

Para las torres de Enfriamiento contamos con una gran variedad de rellenos de acuerdo a la calidad del agua tanto para aguas limpias o muy sucias y de acuerdo a la temperatura del agua.

En el tratamiento de aguas se utilizan frecuentemente estructuras plásticas en PVC o PP que fabricamos y/o instalamos y que hacen de soporte para los procesos de:

**Oxigenación:** Tratamiento aeróbico en filtros de cascada o trickling filters con reducción de DBO y nitrificación del amoníaco.

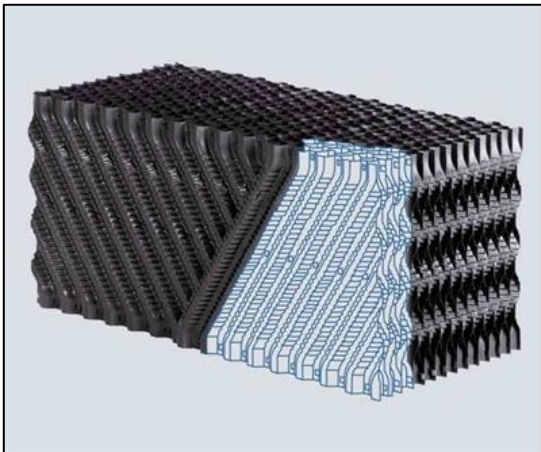
**Degradación Biológica:** Tratamiento anaeróbico y de nitrificación bacteriana de lecho fijo.

**Sedimentación:** Clarificadores y decantadores.

**Percolación:** Almacenamiento y absorción de aguas lluvias y

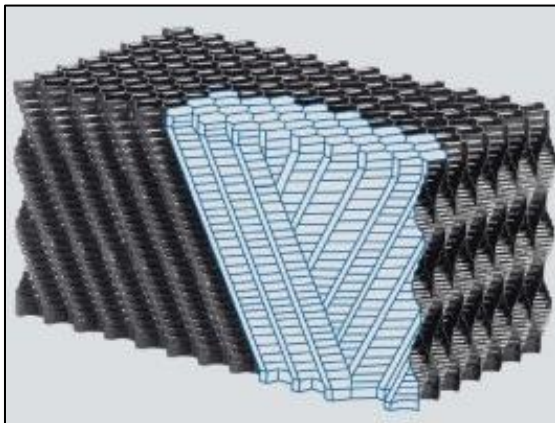
**Coalescencia de Aceites:** Contaminantes y de flotación de minerales con ruptura de espuma en la generación de concentrado.

---



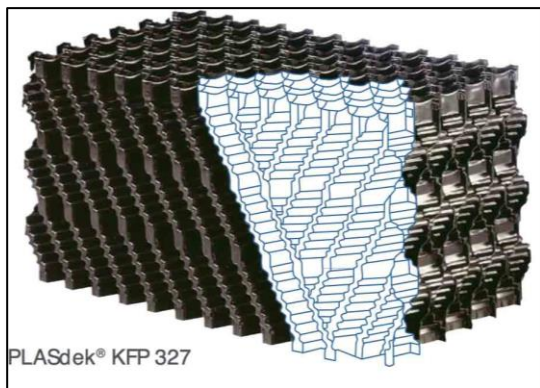
**Panel de Relleno Tipo KZC- KZP– 312-612 (C-12)**

Ancho de Canal	: 12 mm
Angulo de Relleno	: 60°
Superficie de Contacto	: 240 m <sup>2</sup> /m <sup>3</sup>
Material	: PVC o PP
Dimensiones Standard	: 1200x300x300 mm (LxWxH)
Dimensiones Máximas	: 2400x600x600 mm (LxWxH)
T° max. de operación	: PVC: 60°C; PP: 80°C
Aplicaciones	: En Torres de Enfriamiento para aguas limpias, en tratamiento de aguas en biofiltro y lamelas.



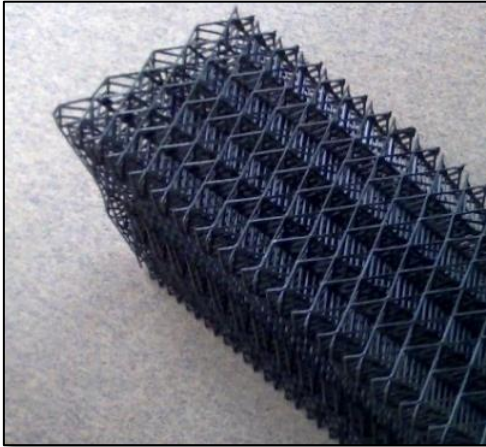
**Panel de Relleno Tipo KFC- KFP– 319-619 (C-19)**

Ancho de Canal	: 19 mm
Angulo de Relleno	: 60°
Superficie de Contacto	: 150 m <sup>2</sup> /m <sup>3</sup>
Material	: PVC o PP
Dimensiones Standard	: 1200x300x300 mm (LxWxH)
Dimensiones Máximas	: 2400x600x600 mm (LxWxH)
T° max. de operación	: PVC: 60°C; PP: 80°C
Aplicaciones	: En Torres de Enfriamiento para aguas semisucias



**Panel de Relleno Tipo KFC- KFP– 327-627 (C-27)**

Ancho de Canal	: 27 mm
Angulo de Relleno	: 60°
Superficie de Contacto	: 125 m <sup>2</sup> /m <sup>3</sup>
Material	: PVC o PP
Dimensiones Standard	: 1200x300x300 mm (LxWxH)
Dimensiones Máximas	: 2400x600x600 mm (LxWxH)
T° max. de operación	: PVC: 60°C; PP: 80°C
Aplicaciones	: En Torres de Enfriamiento para aguas sucias, en tratamiento de aguas en biofiltro y lamelas.



**Panel de Relleno Tipo Splash NET 22**

Ancho de Rejilla	: 22 mm
Superficie de Contacto	: 130 m <sup>2</sup> /m <sup>3</sup>
Material	: Polipropileno
Dimensiones Standard	: 1200x300x300 mm (LxWxH)
T° max. de operación	: 80°C
Aplicaciones	: Torres de enfriamiento de contraflujo, generalmente se utiliza para torres donde circulan aguas sucias o contaminadas y/o a altas temperaturas.



**Panel de Relleno Tipo Splash FC70.34 (C-34)**

Ancho de Rejilla	: 34 mm
Superficie de Contacto	: 94 m <sup>2</sup> /m <sup>3</sup>
Material	: Polipropileno
Dimensiones Standard	: 500x500x1000 mm (LxWxH)
T° max. de operación	: 80°C
Aplicaciones	: Torres de enfriamiento de contraflujo, generalmente se utiliza para torres donde circulan aguas sucias o contaminadas y/o a altas temperaturas.

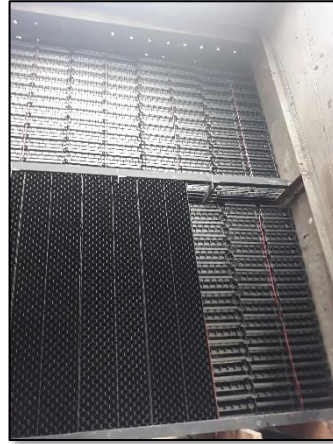
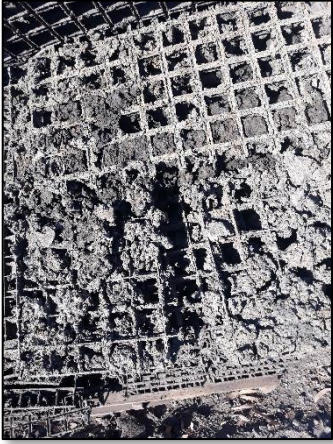


**Cortagotas TEP 130 (D-15)**

Ancho de canal	: 15 mm
Material	: Polipropileno
Dimensiones Standard	: 2200x300x130 mm (LxWxH)
T° max. de operación	: 80°C



**MANTENCIONES DE TORRES DE ENFRIAMIENTO**





**INSTALACIONES**

